

**ОБЛАСТНОЕ ГОСУДАРСТВЕННОЕ БЮДЖЕТНОЕ
УЧРЕЖДЕНИЕ ЗДРАВООХРАНЕНИЯ
«СТАРООСКОЛЬСКАЯ ОКРУЖНАЯ ДЕТСКАЯ БОЛЬНИЦА»**

П Р И К А З

15 января 2024 года

№ 108

г. Старый Оскол

**О порядке маршрутизации несовершеннолетних
при оказании первичной медико-санитарной помощи
в ОГБУЗ «Старооскольская окружная детская больница»**

В соответствии с Федеральным законом от 21.11.2011 № 323-ФЗ «Об основах охраны здоровья граждан в Российской Федерации», приказом Министерства здравоохранения РФ от 07.03.2018 № 92н «Об утверждении Положения об организации оказания первичной медико-санитарной помощи детям», постановлением Правительства Белгородской области от 28.12.2023 № 812-пп «О территориальной программе государственных гарантий бесплатного оказания жителям Белгородской области медицинской помощи на 2024 год и на плановый период 2024 и 2025 годов», в целях улучшения качества и доступности медицинской помощи, повышения уровня удовлетворенности пациентами медицинской помощи

ПРИКАЗЫВАЮ:

1. Утвердить:

1.1. Схему маршрутизации пациентов при оказании первичной медико-санитарной помощи на прием к врачу-педиатру участковому, согласно приложению 1 к приказу.

1.2. Схему маршрутизации пациентов при оказании первичной медико-санитарной помощи на прием к врачам-специалистам, согласно приложению 2 к приказу.

1.3. Схему маршрутизации пациентов при оказании первичной медико-санитарной помощи на госпитализацию в дневной стационар, согласно приложению 3 к приказу.

1.4. Схему маршрутизации пациентов при оказании первичной медико-санитарной помощи для проведения диагностических мероприятий, согласно приложению 4 к приказу.

1.5. Схему маршрутизации пациентов при оказании первичной медико-санитарной помощи для проведения профилактических осмотров, согласно приложению 5 к приказу.

2. Назначить ответственными лицами за исполнение схем маршрутизации:

2.1. Заведующего консультативно-диагностическим центром Моргунову С.В. за маршрутизацию пациентов при оказании первичной медико-санитарной помощи на прием к врачам-специалистов (приложение № 2), маршрутизацию пациентов при оказании первичной медико-санитарной помощи для проведения диагностических мероприятий (приложение № 4) и маршрутизацию пациентов при оказании

первичной медико-санитарной помощи для проведения профилактических осмотров (приложение № 5.5а).

2.2. Заведующего дневным стационаром Петряеву Н.В. за маршрутизацию пациентов при оказании первичной медико-санитарной помощи на госпитализацию в дневной стационар (приложение № 3).

2.3. Заведующего профилактическим отделением Архипову Н.А. за маршрутизацию пациентов при оказании первичной медико-санитарной помощи для проведения диспансеризации детей-сирот, детей усыновленных (удочеренных), находящихся под опекой (приложение № 6).

3. Ответственным лицам за маршрутизацию пациентов:

3.1. Обеспечить оказание первичной медико-санитарной помощи несовершеннолетним в соответствии с приказом Министерства здравоохранения РФ от 07.03.2018 № 92н «Об утверждении Положения об организации оказания первичной медико-санитарной помощи детям».

3.2. Обеспечить маршрутизацию пациентов в медицинской организации при оказании первичной медико-санитарной помощи согласно приложениям 1-5 к приказу.

3.3. Проводить постоянный контроль за соблюдением маршрутизации пациентов.

3.4. При выявлении отклонений выявлять причину и разрабатывать корректирующие мероприятия.

4. Контроль исполнения приказа возложить на заместителя главного врача по поликлиническому разделу работы Ахунову М.В.

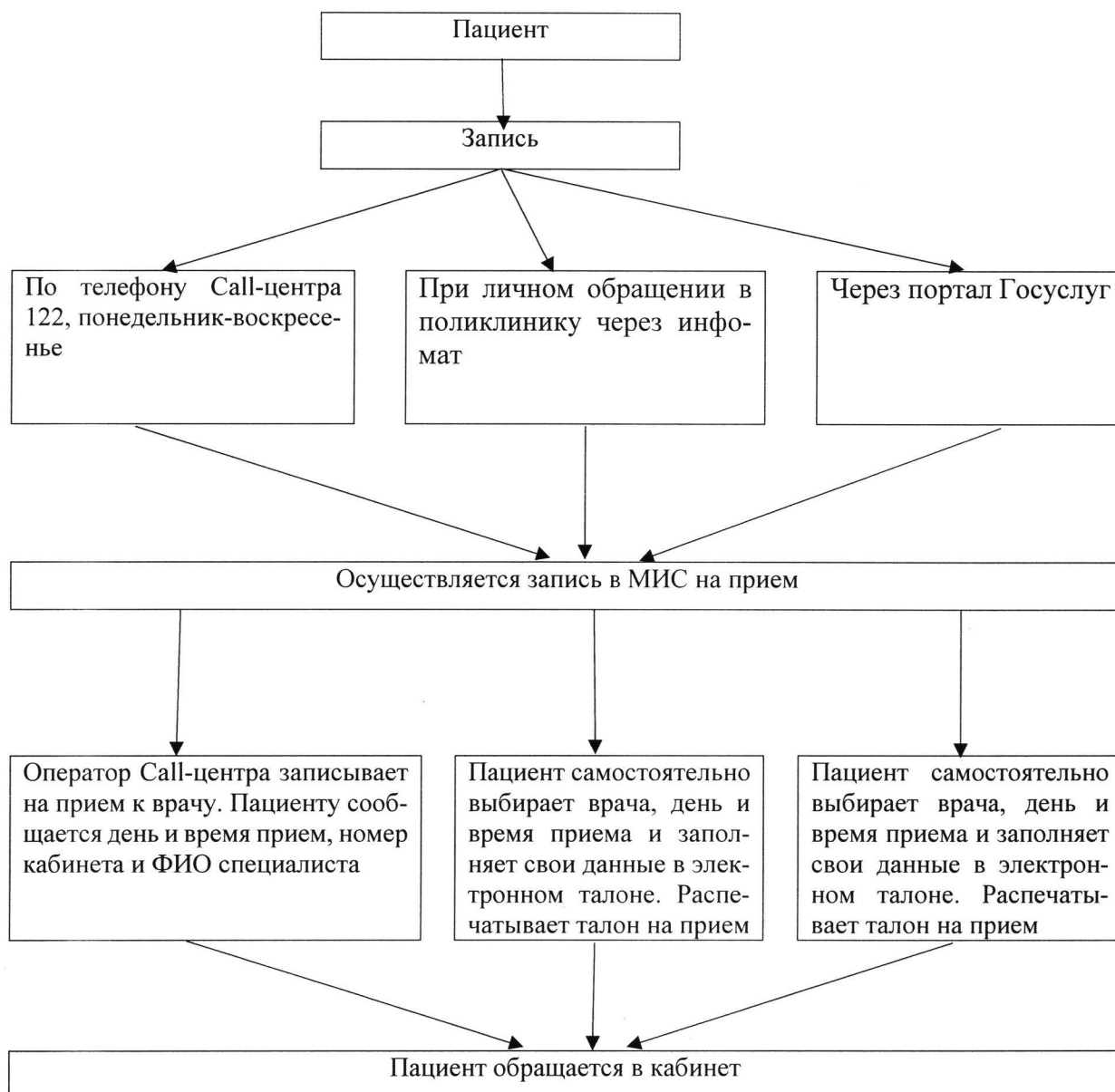
Главный врач



Колединцева Е.В.

УТВЕРЖДЕНА:
приказом № 108 от 14.01.2024г.

Схема маршрутизации пациентов при оказании первичной медико-санитарной помощи, на прием к врачу-педиатру участковому



УТВЕРЖДЕНА:
приказом № 108 от 14.01.2024г.

Схема маршрутизации пациентов при оказании первичной медико-санитарной помощи на прием к врачам-специалистам



Также самостоятельно пациенты могут записаться к врачу хирургу, отоларингологу, акушер-гинекологу, инфекционисту.

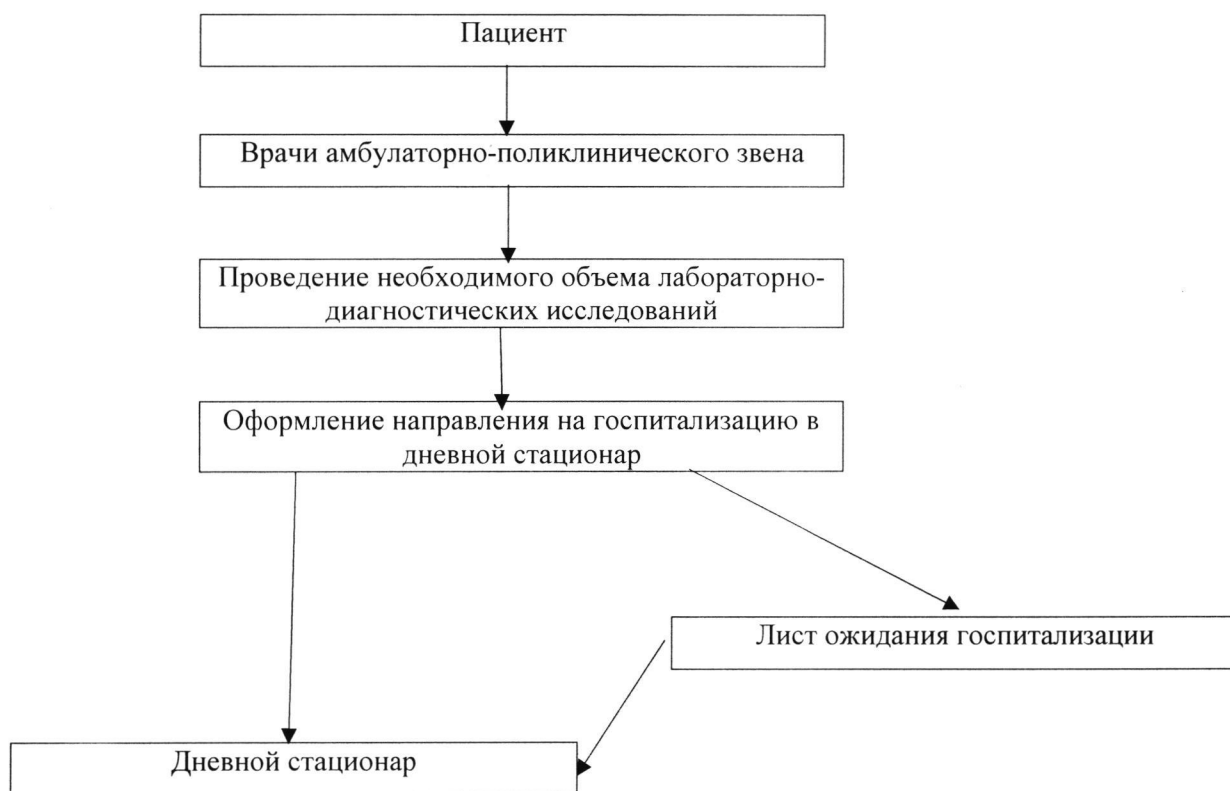
При необходимости оказания экстренной и неотложной помощи пациенту оказывается медицинская помощь без предварительной записи.

Перечень необходимых документов для записи на прием к врачу:

- документ, удостоверяющий личность;
- полис обязательного медицинского страхования;
- СНИЛС.

УТВЕРЖДЕНА:
приказом № 108 от 14.01.2024г.

Схема маршрутизации пациентов при оказании первичной медико-санитарной помощи на госпитализацию в дневной стационар

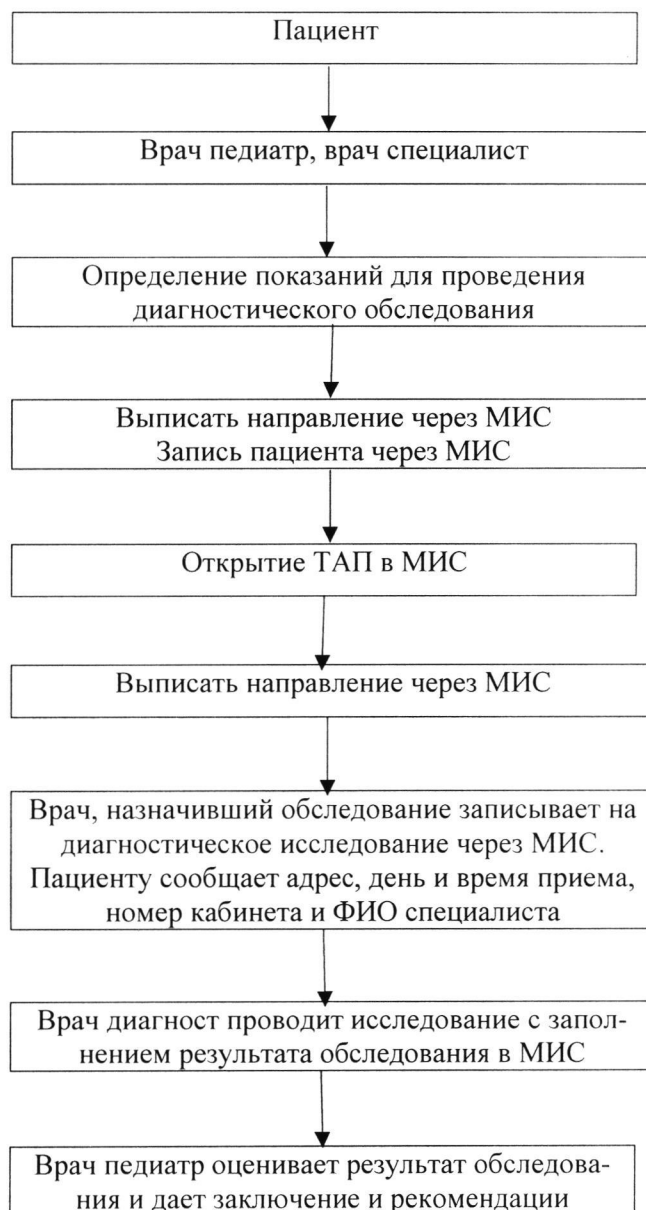


Перечень необходимых документов для госпитализации в дневной стационар:

- документ, удостоверяющий личность (пациента и законного представителя);
- полис обязательного медицинского страхования;
- СНИЛС;
- направление на госпитализацию;
- сведения о вакцинации;
- справка об эпидокружении;
- экспресс – тест на COVID.

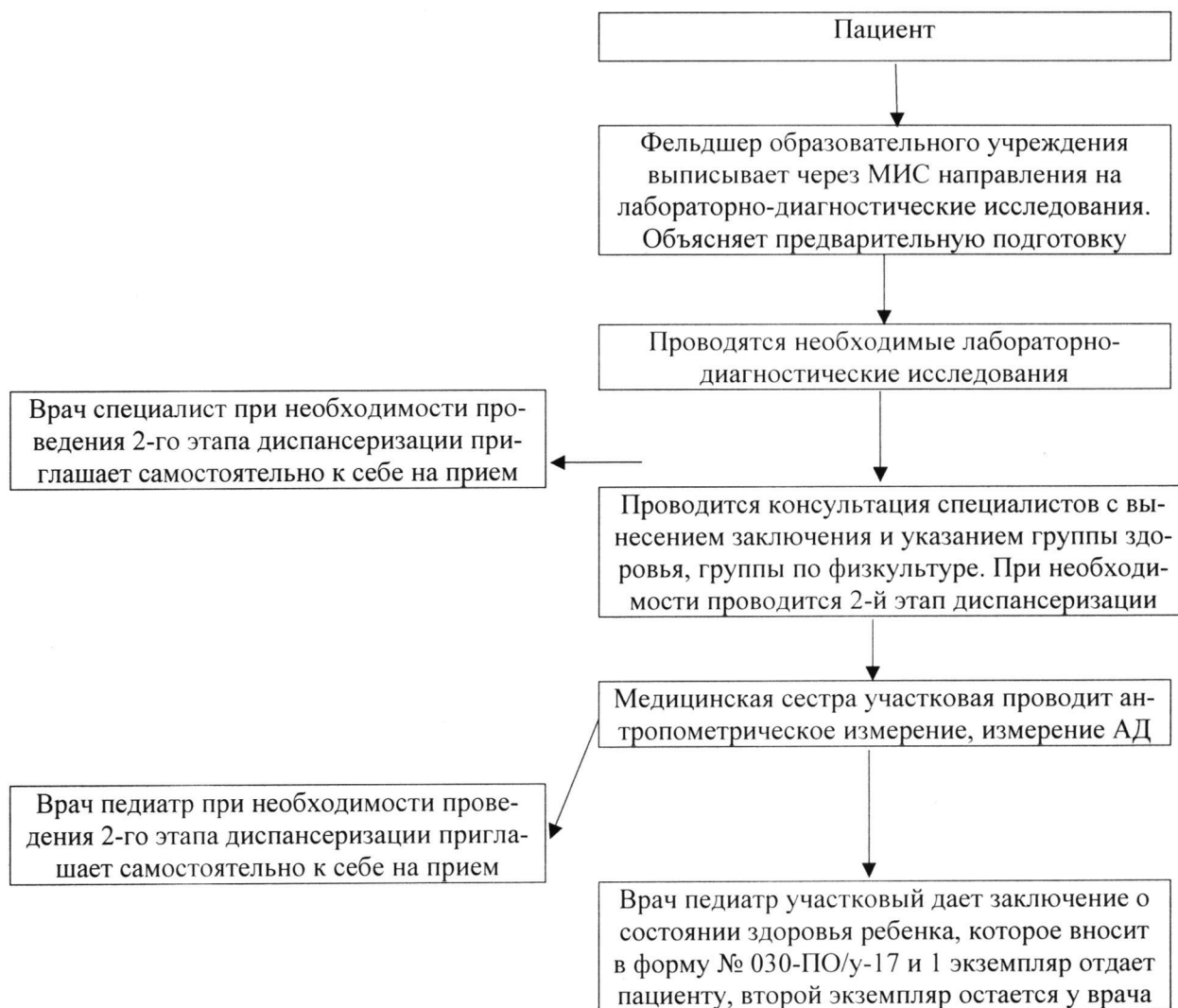
УТВЕРЖДЕНА:
приказом № 108 от 14.01.2024г.

Схема маршрутизации пациентов при оказании первичной медико-санитарной помощи для проведения диагностических мероприятий



УТВЕРЖДЕНА:
приказом № 108 от 14.01.2024г.

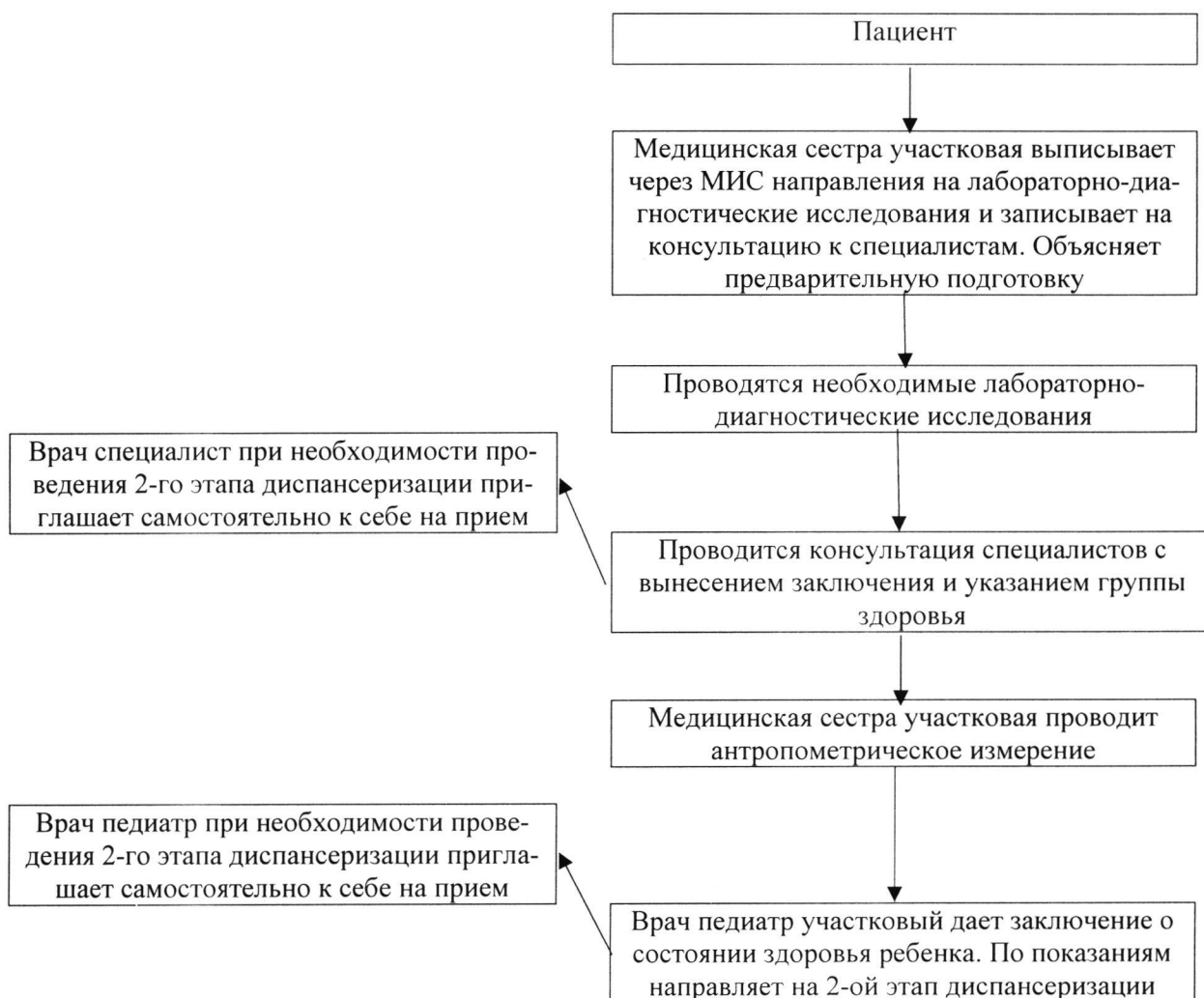
Схема маршрутизации пациентов при оказании первичной медико-санитарной помощи для проведения профилактических осмотров (несовершеннолетних образовательных учреждений)



Данный профилактический осмотр проводится по понедельникам, средам и пятницам в образовательном учреждении с 08-00 до 11-00 часов.

УТВЕРЖДЕНА:
приказом № 108 от 14.01.2024г.

Схема маршрутизации пациентов при оказании первичной медико-санитарной помощи для проведения профилактических осмотров (несовершеннолетних образовательных учреждений)



Данный профилактический осмотр проводится по вторникам, четвергам с 08-00 до 11-00 часов (согласно электронной записи).

УТВЕРЖДЕНА:
приказом № 108 от 14.01.2024г.

**Схема маршрутизации пациентов при оказании первичной
медико-санитарной помощи для проведения диспансеризации детей-сирот
и детей, находящихся под опекой**

